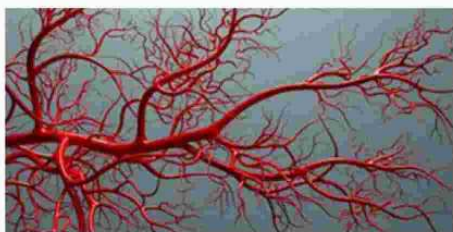


VENERDÌ 12 FEBBRAIO 2016 - 16:02



Pisa, via al progetto Smartool: arterie in 3D contro l'infarto

L'obiettivo finale è quello di fornire ai medici uno strumento avanzato per la diagnosi precoce

di Flavia Cruciani

ROMA – È partito da Pisa il progetto europeo Smartool (Simulation modeling of coronary artery disease: a tool for clinical decision support) che prevede lo sviluppo di soluzioni informatiche per la rappresentazione in 3D delle arterie coronarie in fase di aterosclerosi, allo scopo di prevenire e curare le patologie cardiache.

IDEA – Il progetto, finanziato dalla Commissione europea nell'ambito del programma Horizon 2020, è coordinato dall'istituto di Fisiologia Clinica del Cnr di Pisa. Partner del Cnr è Exprivia, società leader in Italia nella consulenza di processo, nei servizi tecnologici e nelle soluzioni di Information Technology, che, è spiegato in una nota, svilupperà un repository clinico per l'acquisizione delle informazioni fornite dagli altri nove partner europei del progetto.

LO SCOPO – L'obiettivo finale, conclude la nota, è quello di fornire a medici, ospedali e centri clinici uno strumento avanzato per la diagnosi precoce e la stratificazione del rischio nei pazienti con malattia coronarica, per ottimizzare prevenzione e trattamento delle sue manifestazioni acute quali l'infarto miocardico.